

Produção industrial de Santa Catarina cresce 24,4% no acumulado do ano

O resultado da produção industrial do mês de abril se mostra positivo, quando comparado com o mesmo período do ano anterior e no acumulado do ano, embora demonstre resistência para manutenção de um ciclo de crescimento econômico sustentável, em função da queda em relação ao mês de março.

A indústria catarinense apresentou crescimento de 24,4% no acumulado do ano, de janeiro a abril, valor mais que o dobro da média da indústria nacional de 10,5%. Na comparação com os demais estados, o desempenho de Santa Catarina em 2021 é o maior do país, seguido do Rio Grande do Sul, Paraná e Ceará.

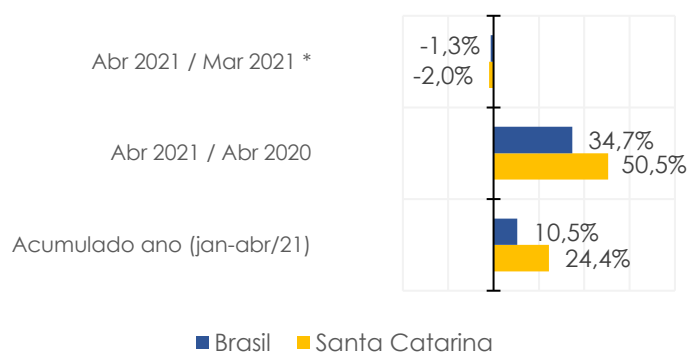
Na comparação de abril de 2021 com abril de 2020, Santa Catarina apresentou crescimento de 50,5%, frente aos 34,7% do cenário nacional. Esse crescimento acentuado na análise interanual vem sendo observado desde março, que pode ser justificado pela base de comparação mais baixa, atrelada aos reflexos econômicos da pandemia em 2020, e a recuperação da indústria em 2021.

Em relação à evolução mensal da produção da indústria de transformação, Santa Catarina registra o terceiro mês consecutivo de queda na atividade. No mês de abril, em relação a março, a produção industrial catarinense registrou queda de 2,0%, acompanhada pela queda de 2,2% na atividade nacional. Esse comportamento mostra que embora tenhamos recuperado a queda observada em 2020, ainda existem desafios para a atividade industrial a partir do nível pré-crise. Isto é, para que a economia nacional se direcione para uma trajetória de crescimento econômico sustentável, é necessário o avanço da vacinação em massa.

Apesar do resultado positivo do PIB no primeiro trimestre de 2021, o setor de serviços ainda registra queda de 4,5% nos últimos quatro trimestres, enquanto o setor industrial registra queda de 2,7%. O bom desempenho esteve

muito atrelado a agropecuária, que registra expansão de 2,3% nos últimos quatro trimestres.

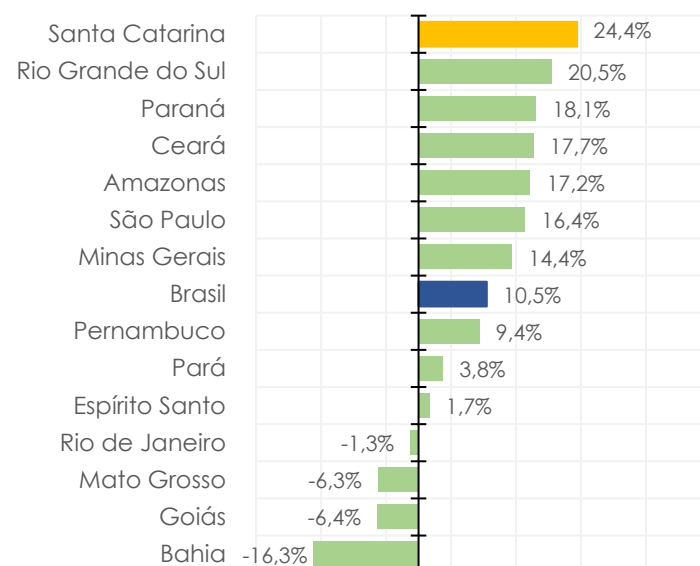
Produção da Indústria Geral



*Série com ajuste sazonal
Fonte: IBGE (2021)

Produção da Indústria Geral

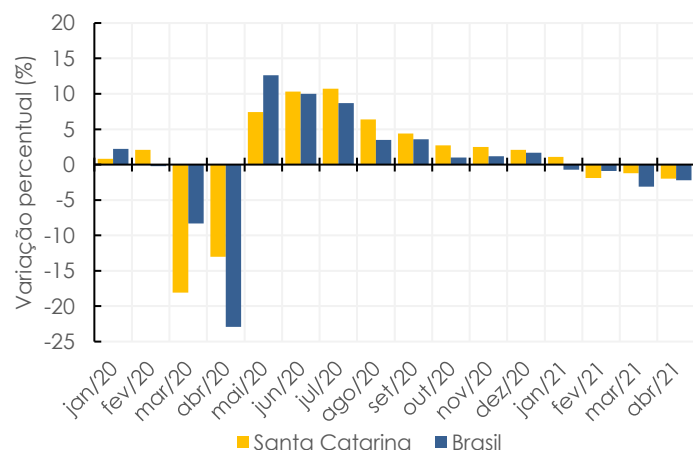
Variação anual (jan-abr 2021/jan-abr 2020)



Fonte: IBGE (2021)

Produção da Indústria de Transformação

Variação mensal (mês imediatamente anterior) *



*Série com ajuste sazonal
Fonte: IBGE (2021)

Setores de Bens de Capital registram fortes aumentos na produção catarinense

A cadeia produtiva de Bens de Capital em Santa Catarina, sobretudo os setores de Máquinas e Equipamentos, Metalurgia e Automóveis, registraram os maiores aumentos na produção industrial, na comparação entre janeiro e abril de 2021 com o mesmo período de 2020. Ao longo dos últimos meses, esses setores vem sendo os principais indutores da retomada econômica de Santa Catarina. Tratam-se de setores estratégicos por demonstrarem alta produtividade, qualificação na mão de obra e sofisticação produtiva.

Além disso, o crescimento da produção na maioria dos setores industriais catarinenses é superior aos observados na indústria nacional para o mesmo período de análise, com destaque para a Metalurgia, que cresceu 58,7% frente aos 16,9% observado no Brasil.

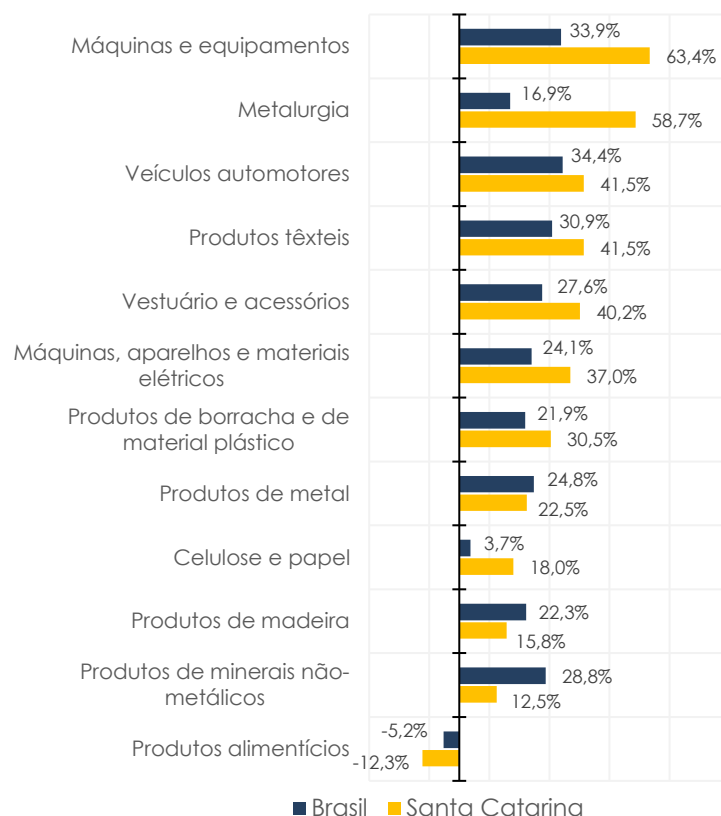
Setor de Consumo sofre queda no cenário brasileiro

Em relação aos grandes setores a nível nacional, a produção de Bens Intermediários se mantém estável nos últimos meses, em patamares pré-pandemia. Esse setor compreende a cadeia de insumos e matérias-primas para a indústria de transformação. Já o setor de Bens de Consumo registrou queda pelo segundo mês consecutivo. Após recuperar-se no final de 2020, sustentado principalmente pelo auxílio emergencial, o setor voltou a cair em fevereiro, alcançando em abril níveis inferiores aos observados em julho de 2020.

O setor de Bens de Capital foi o setor que mais registrou queda no ápice da pandemia, em abril de 2020. No entanto, registrou recuperação consistente ao longo do mesmo ano, mantendo nível superior ao pré-pandemia em 2021. Santa Catarina vem acompanhando esse ritmo de recuperação nacional pelo setor de Bens de Capital.

Produção da Indústria de Transformação

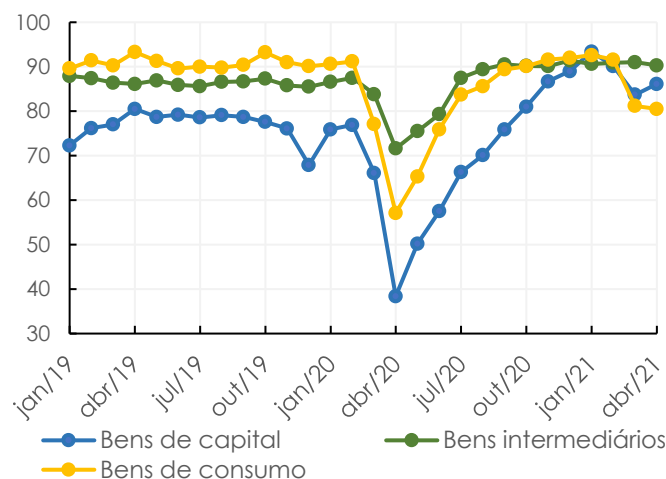
Variação anual (jan-abr 2021 / jan-abr 2020)



Fonte: IBGE (2021)

Produção Industrial no Brasil

Índice de base fixa com ajuste sazonal (base: média de 2012=100)



Fonte: IBGE (2021)

Equipe técnica:

Maicon Luiz Brand
 Mariana Correia Guedes
 Marcelo Masera de Albuquerque
 Thiago Rodrigues Lemos