

Especificação Técnica: ET- 008	Emissão: 25/03/2020	Revisão:
Nome da Peça: MACACÃO HOSPITALAR DESCARTÁVEL		

SUMÁRIO

1. OBJETIVO.....	2
1.1. Aplicação	2
2. EMBALAGEM	2
3. CONDIÇÕES ESPECÍFICAS	2
3.1. Matéria prima.....	2
3.2. Cores	3
3.3. Descrição do Produto – Macacão Hospitalar Descartável.....	3
3.3.1 Macacão	3
3.3.2 Operações de Montagem	3
3.3.3 Aviamentos	4
3.4. Desenho Técnico.....	5
3.5. Dimensões (Medidas do produto acabado)	9

1. OBJETIVO

Esta especificação técnica define os requisitos mínimos para a confecção de MACACÕES HOSPITALARES DESCARTÁVEIS. O produto foi simplificado e adaptado para a confecção em maquinário industrial tradicional.

1.1. Aplicação

O MACACÃO HOSPITALAR DESCARTÁVEL foi projetado para proteção contra contaminação em ambientes hospitalares, para uso de profissionais da saúde.

2. EMBALAGEM

As peças deverão ser embaladas em saco plástico opaco para proteção, contendo 01 unidade. Contendo na sua parte externa uma etiqueta adesiva, com quantidade e tamanho indicativo.

Os pacotes serão acondicionadas em caixas de papelão de camada dupla e lacradas com fita gomada de 50 mm. Externamente cada caixa deverá conter impressa ou por meio de etiqueta adesiva, uma marca principal e uma marca lateral incluindo, mas não limitando, as seguintes inscrições:

- Nome Produto;
- Cor;
- Tamanho;
- Quantidade;
- Peso bruto em Kgs;
- Peso líquido em Kgs;
- Dimensões da Caixa;
- Número da Caixa.

IMPORTANTE: Dentro de cada caixa só devem constar peças do mesmo tamanho.

3. CONDIÇÕES ESPECÍFICAS

3.1. Matéria prima

Tecido Não Tecido (Nowoven)	
Características	Descrição
Composição	Sintético, 100% Polipropileno, Atóxico
Gramatura	Médio, entre 40 g/m ² e 60 g/m ²
Processo	Via Fundida, Termoligado, Spunbonded-Meltblown-Spunbonded (SMS) Revestido com camada laminada de 100% polietileno respirável.
Propriedades	Hidrorepelente (repele líquido e fluidos corporais), antibacteriano, não alergênico, retenção de partículas de origem química ou orgânica.

Tabela 1 – Características das matérias primas principais



Figura 1: Imagem demonstrativa de TNT.

3.2. Cores

Os macacões poderão ser confeccionados na cor branca.

3.3. Descrição do Produto – Macacão Hospitalar Descartável

3.3.1 Macacão

Macacão confeccionado em tecido não tecido (TNT) sintético, de composição 100% polipropileno e revestido por membrana de 100% polietileno respirável, atóxico, hidrorrepelente, antibacteriano e com retenção de partículas químicas e orgânicas, conforme características da Tabela 1. Com fechamento de zíper, com elástico nos punhos, capuz, tornozelos e cintura costas. Pode ser confeccionado na cor branca.

Macacão de modelo inteiriço frente e costas, com costura no centro das costas, com fechamento frontal realizado por zíper de poliéster com dois cursores de 76 cm a 80 cm de comprimento.

Mangas compridas e tornozelos ajustados com elástico costurado nas bordas por overloque 3 fios.

Com capuz, sendo a abertura do capuz ajustada por elástico, costurado por overloque 3 fios e rebatido na máquina reta.

Costas de cintura franzida por aplicação de elástico. Este pode ser aplicado na zigue zague. Elástico utilizado nas operações com 3 mm de largura.

3.3.2 Operações de Montagem

Nº	Operações	Máquinas	Componentes	Linha de costura	Bitola costura (cm)	Pontos/cm
1	Unir ombros, unir centro costas e unir centro capuz.	Reta ponto fixo 1 agulha	Agulha e bobina	TEX 40	0,7	4,0 ± 0,5
2	Pregar elástico na abertura do capuz.	Overloque 3 fios	Agulha e loopers	TEX 40 e TEX 18	0,5	4,0 ± 0,5

MACACÃO HOSPITALAR DESCARTÁVEL

3	Rebater elástico do capuz.	Reta ponto fixo 1 agulha	Agulha e bobina	TEX 40	1,0	4,0 ± 0,5
4	Pregar fecho frontal e unir gancho frente.	Reta ponto fixo 1 agulha	Agulha e bobina	TEX 40	0,7	4,0 ± 0,5
5	Unir capuz ao decote.	Reta ponto fixo 1 agulha	Agulha e bobina	TEX 40	0,7	4,0 ± 0,5
6	Unir mangas às cavas.	Reta ponto fixo 1 agulha	Agulha e bobina	TEX 40	0,7	4,0 ± 0,5
7	Unir entrepernas.	Reta ponto fixo 1 agulha	Agulha e bobina	TEX 40	0,7	4,0 ± 0,5
8	Pregar elástico no capuz, punhos e tornozelos, arremantando as costuras.	Overloque 3 fios	Agulha e loopers	TEX 40 e TEX 18	0,5	4,0 ± 0,5
9	Pregar elástico na cintura costas.	Zigue zague ponto fixo 1 agulha	Agulha e bobina	TEX 40	0,5	4,0 ± 0,5
10	Fechar laterais, do punho ao tornozelo.	Reta ponto fixo 1 agulha	Agulha e bobina	TEX 40	0,7	4,0 ± 0,5

Tabela 2 – Operações de Montagem

3.3.3 Aviamentos

AVIAMENTOS			
Descrição	Quantidade	Cor	Aplicação
Zíper Sintético: Cursor: material Zamac / Cadarço: 100% poliéster / Cremalheira: 100% poliéster – 7,00 mm de largura (aprox.) / Largura total do zíper: 28 mm (aprox.) / Abertura do zíper: medindo 76 a 80 cm.	1 unidade	Branca	Abertura frontal
Elástico: tipo crochet, 3 mm de largura; 71% poliéster e 29% elastodieno; alongamento de 160 % a 200 %.	Aproximadamente 1,20 m	Branco	Capuz, punhos, tornozelos e Cintura

MACACÃO HOSPITALAR DESCARTÁVEL

Linha: 100% poliéster (com filamentos contínuos). Título: Tex 40 (aproximado)	1 cone	Cor do macacão	Confecção da peça
Fio: 100% poliéster (com filamentos contínuos texturizados). Título: Tex 18 (aproximado)	2 cones	Cor do macacão	Capuz, punhos, tornozelos.
Nota: A quantidade de aviamentos é estimada para a produção de uma peça.			

Tabela 3 – Aviamentos

3.4. Desenho Técnico



Figura 2: Vista Frente Macacão

3.4. Desenho Técnico (Continuação)

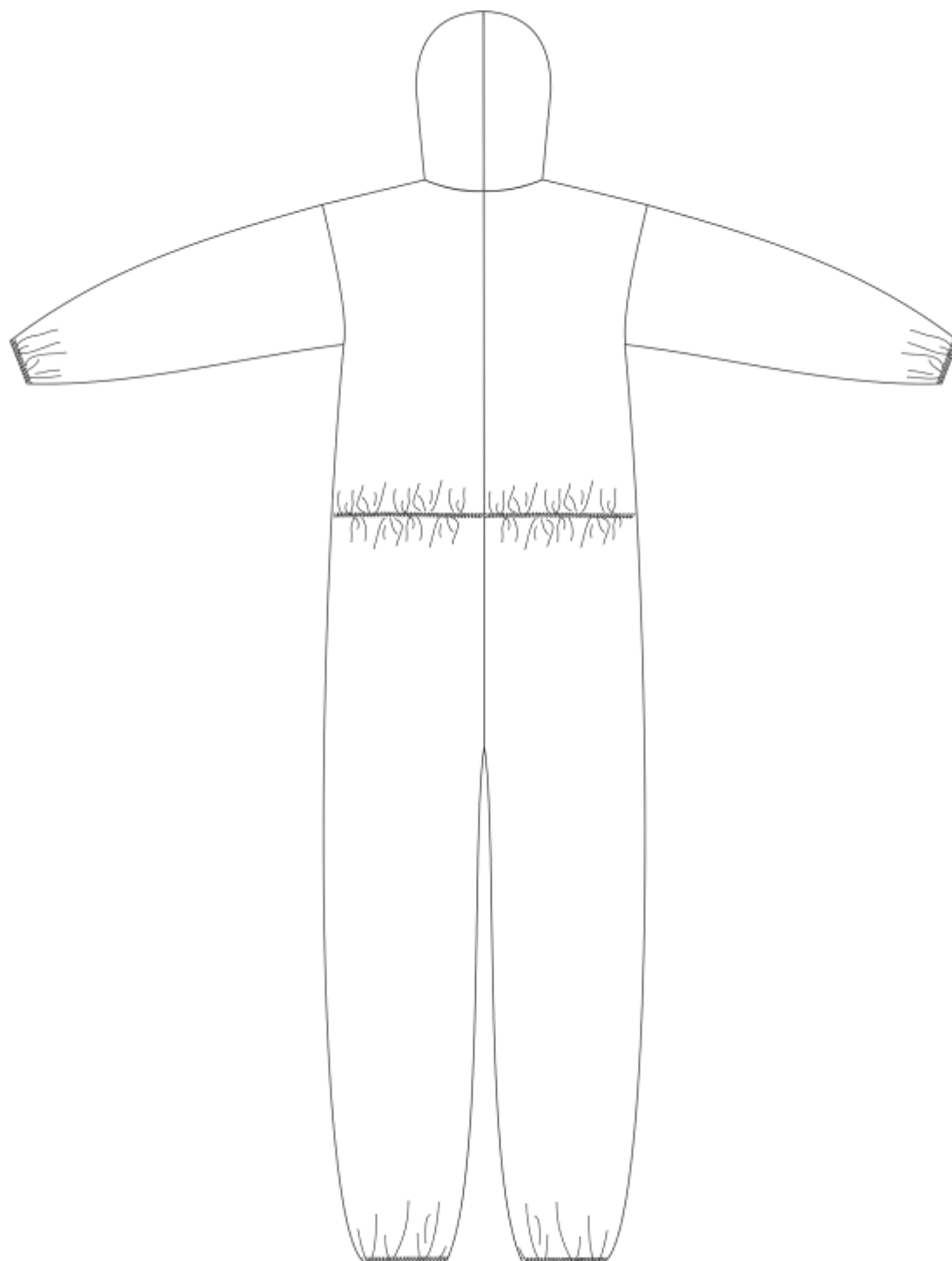


Figura 3: Vista Costas Macacão

3.4. Desenho Técnico (Continuação)

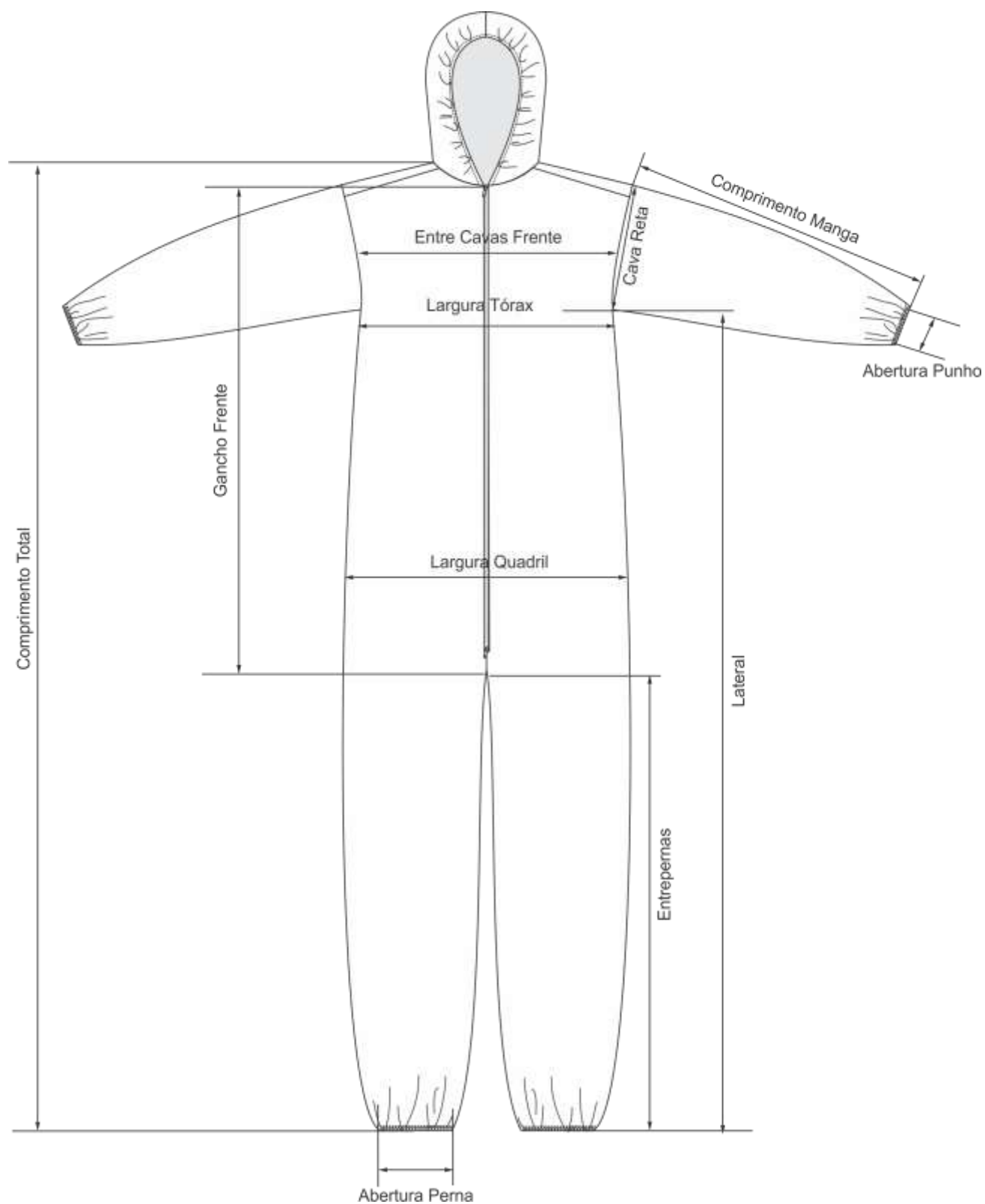


Figura 4: Detalhes do Macacão

Medidas em cm

3.4. Desenho Técnico (Continuação)

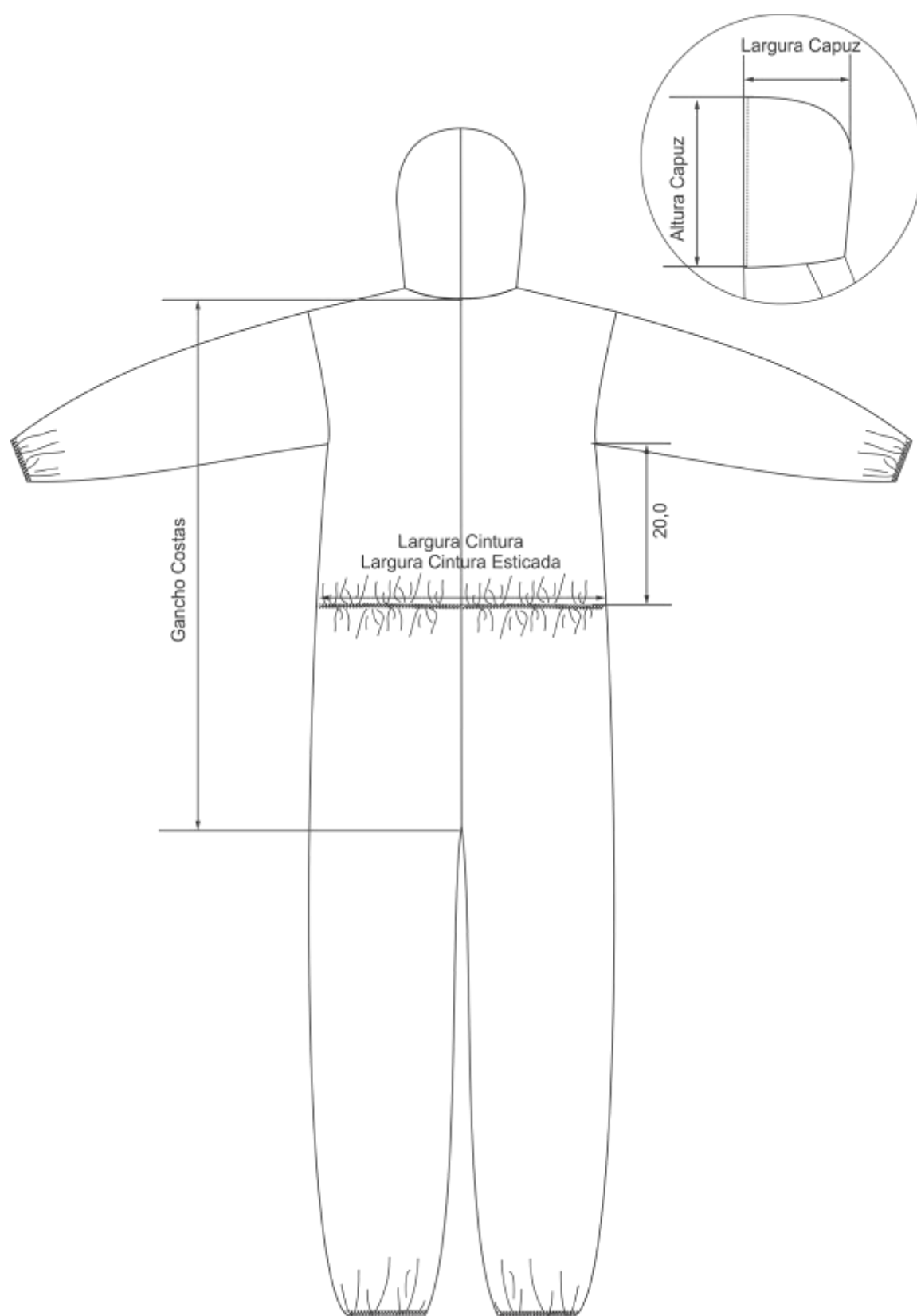


Figura 5: Detalhes do Macacão

Medidas em cm

3.5. Dimensões (Medidas do produto acabado)

TABELA	Tamanhos (Medidas em cm)						
	tolerância +	tolerância -	M	G	GG	XG	XGG
Medidas Básicas							
COMPRIMENTO TOTAL (ombro a barra)	+1,3	- 1,0	166	169	172	175	178
LARGURA TÓRAX	+1,3	- 1,0	60	64	68	72	76
LARGURA CINTURA	+1,3	- 1,0	52	56	60	64	68
LARGURA CINTURA ESTICADA	+1,3	- 1,0	65	69	73	77	80
LARGURA QUADRIL	+1,3	- 1,0	70	74	78	82	86
COMPRIMENTO MANGA	+1,3	- 1,0	65,5	68	70,5	73	75,5
CAVA RETA	+0,6	- 0,6	27,5	29	30,5	32	33,5
ENTRE OMBROS	+1,0	- 0,6	50	53	56	59	62
ABERTURA PUNHO	+0,6	- 0,6	8	9	10	11	12
ENTREPERNAS	+1,3	- 1,0	76	77	78	79	80
ABERTURA PERNA	+0,6	- 0,6	13	14	15	16	17
LATERAL	+1,3	- 1,0	132	134	136	138	140
GANCHO TOTAL FRENTE	+1,3	- 1,0	79	80	81	82	83
GANCHO TOTAL COSTAS	+1,3	- 1,0	98	99	100	101	102
ALTURA CAPUZ	+0,6	- 0,6	43	44	45	46	47
LARGURA CAPUZ	+0,6	- 0,6	27,5	29	30,5	32	33,5

Tabela 4 – Medidas Básicas – Macacão.

Rio de Janeiro, 25 de março de 2020.